

公式LINEはじめました！！



お問い合わせ

岡山市支援付就労推進センター
tel 086-201-4108
mail shientuki@roukyou.gr.jp

〒700-0826
岡山市北区磨屋町1-1
サンホーム岡山駅前ビル4階 401号

ご利用可能日時
月～金（土日祝除く）
9：00～18：00

利用者さんの声



企業でいきなり働くのが怖かったけど、ちょいワークを利用して、社会に出ることに少し勇気もてました！

利用
無料

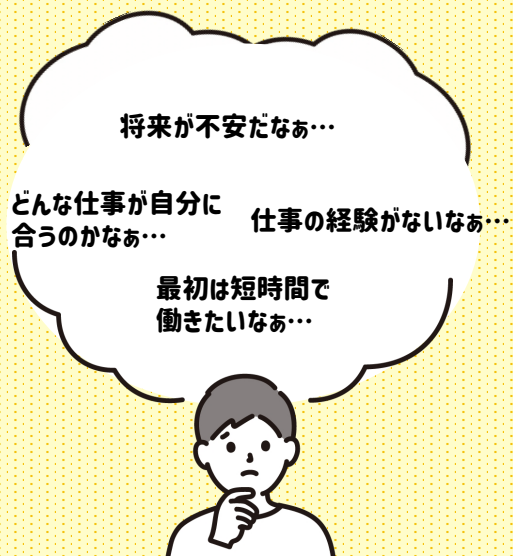
岡山市委託事業

岡山市支援付就労推進センター

※令和4年度 岡山市委託事業としてNPO法人ワークスコープが運営しております。



こんなお悩み一人で
かかえていませんか？



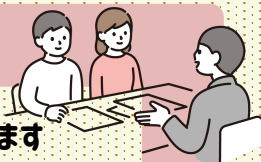
岡山市支援付就労推進センターは
そのお悩み一緒に
解決します！！



ご利用の流れ

1. ご相談

- 個別にお悩みを聞き取ります
- 参加申し込みをお願いします
- 適性検査・性格検査で自分を知る機会をつくります



2. 見学・体験・ボランティア



- 興味のある企業に見学や体験に行ってみよう!!
- ちよいワークや働く前の訓練を無理のない程度でチャレンジできますよ!

3. なりたい自分が見つかる

- 見学や体験、訓練を通して、自分に合った「やりたい仕事」が見つかります!
- 何回でもチャレンジOKです!



4. 定着支援



- 訓練中や働いてからもあなたを応援!!
- 職場の人と働き方の調整もおこないます

○見学・体験先

協力企業がたくさんあります!
清掃、ピッキング、品出し、接客、製造業など!!



○ちよいワーク

ちょっとしたおしごとでプチ報酬をお渡し!!
(掃除作業、チラシ送付作業100部など)



○認定就労訓練事業所

ご自身の体調や状況に合わせて、岡山市が認定した企業で就労訓練を行うことができます!!



○短い期間・時間のお仕事

今すぐお金がほしい!!
そんな方にその日稼げるお仕事を
ご紹介!!

