

비밀엄수
프라이버시를
지켜드립니다.

당신의 고민을 가까이서 듣고 당신에게 맞는 지원을 함께 생각합니다



프리 다이얼 0800-200-8730

오카야마시 요리소이(밀착) 지원센터

우편번호: 700-0913 오카야마시 기타구 다이쿠 3-1-18 KSB회관4층
이메일 yorisoi8730@mx36.tiki.ne.jp



자가용으로 오신 분은 Times 히라킨 (지정시간대 균일요금) Parking에 주차 하실 경우, 1시간 무료권을 교부해드립니다.

상담일 월요일 ~ 금요일 8:30 ~ 17:00
(휴무일) 토요일·일요일·공휴일·연말 연시

직장 일 등으로 평일 상담이 어려운 경우 사전예약제로 토요일, 일요일, 공휴일 상담도 진행합니다.
전화 또는 E-mail로 문의해 주시기 바랍니다.

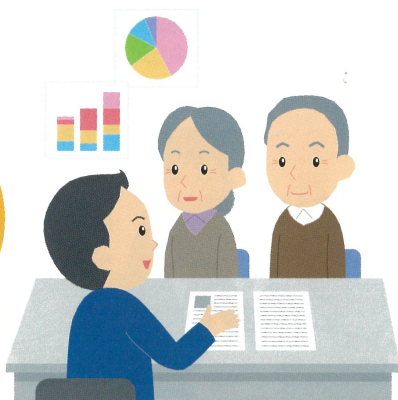
취업, 일
문제



주거
문제



경제적인
문제



자녀 학습
(지원) 관련



부담 없이 상담해 주세요

취업, 일 문제

경제적 자립을 위한 구직 활동을 지원합니다

사람들과 이야기하는 것이 서투르다
일의 공백이 길어 불안하다
일을 시작해도 곧 그만뒀 버린다

당신에게 맞는 일 찾거나 취업 후에도 안심하고 오래 일할 수 있도록 전문 지원인이 당신 곁에서 지원합니다.
일을 시작할 자신이 없는 분에게는 취업을 위한 스케줄을 함께 생각하고 취업을 위한 준비를 지원합니다.



주거 문제

안심하고 가정에서 생활할 수 있도록 주거의 어려움을 해결하기 위해 지원합니다

월세를 지불할 수 없다
집에서 쫓겨날 것 같다
오늘 숙박할 곳이 없다

안심하고 지낼 수 있는 주거의 확보와 안정된 생활을 할 수 있도록 지원합니다.
이직이나 휴업 등으로 주거를 잃거나 잃어버릴 우려가 있는 분에게는 구직 활동을 하는 등의 요건을 채우면 일정 기간 동안 월세에 상응하는 금액을 지급합니다.



경제적인 문제

경제적 불안을 해소하기 위해 가계의 재건을 지원합니다

생활비의 응통이 어렵다
빚이나 체납이 있어 생활이 힘들다
자녀의 진학 비용이 걱정이다

경제적 문제에 관한 고민을 전문 지원인이 당신과 함께 생각하고 하나씩 해결해 나갈 수 있도록 지원합니다.
체납 등과 관련하여 상담 창구에 동행해 불안을 해소합니다.



자녀 학습 (지원) 관련

자녀의 미래를 위해 학습이나 사회 체험 등을 지원합니다

자녀의 공부나 진학이 걱정이다
생활 습관이 불규칙하다
자녀와 관련해 상담 받을 수 있는 상대를 원한다

학습 지원의 범위 내에서 학습 습관·생활 습관을 익힐 수 있도록 지원합니다.
상급학교 진학이나 고교를 그만두지 않기 위한 지원, 안심하고 지낼 수 있는 공간의 개방, 사회체험 활동을 진행합니다.



상담의 내용에 따라 이용할 수 있는 제도나 전문 상담 지원 기관이 있는 경우에는 창구가 되는 기관으로 연결해 드립니다.

혼자서 상담이 어려운 경우에는 창구에 함께 가는 등 제도 이용에 필요한 수속의 지원도 합니다.

